

## SCHÉMA OSAZENÍ LIŠT A PÁSEK NA OKNĚ

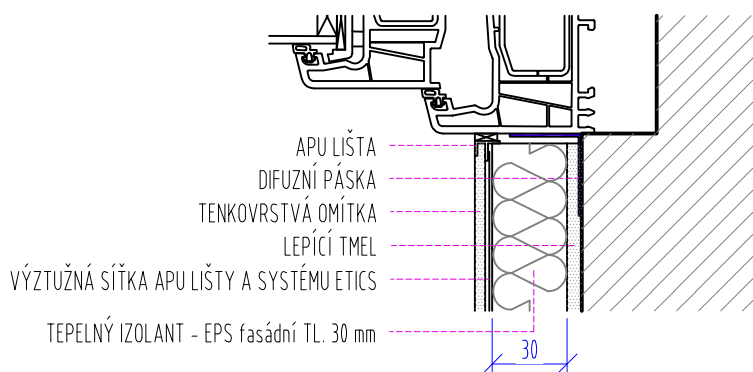
POHLED Z EXTERIÉRU

M 1:50



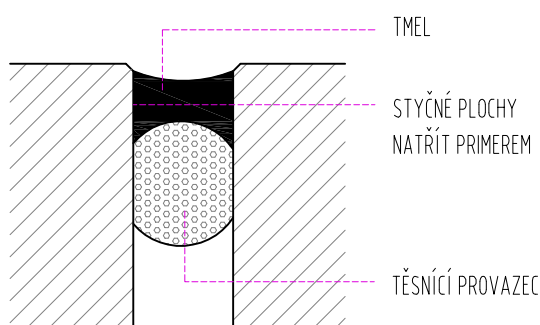
## NAPOJENÍ ETICS NA RÁM OKNA

M 1:2

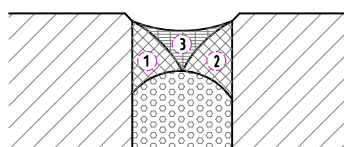


## OBECNÉ POŽADAVKY NA TMLENÉ SPOJE

M 1:3



POSTUP PŘI PROVÁDĚNÍ SPÁRY ŠIRŠÍ NEŽ CCA 25 mm:



1. PROVAZEC VYMEZUJÍCÍ TVAR SPÁRY BUDE V ROZTAŽENÉM STAVU O CCA 25% ŠIRŠÍ NEŽ SPÁRA.
2. TECHNOLOGICKÝ POSTUP TVORBY SPÁRY BUDE DÁN POKYNY VÝROBCE TMELU.
3. AKRYLÁTOVÝ TMEL BUDE POUŽIT POUZE V ODŮVODNĚNÝCH PŘÍPÁDECH, JEHO POUŽITÍ BUDE KONZULTOVÁNO S PROJEKTANTEM.
4. HLoubKA UMÍSTĚNÍ PROVAZCE BUDE PO VÝŠCE KONSTANTNÍ.
5. STYČNÉ SPÁRY BUDOU Z DŮVODU PŘÍDRŽNOSTI OŠETŘENY PRIMEREM.
6. NESMÍ DOJÍT K NAPOJENÍ TMELE NA TŘETÍ PLOCHU!
7. PŘI NÁVRHU TMENÍ SPÁRY BUDE ZOHLEDNĚNA PEVNOST V TAHU MATERIÁLŮ SPOJOVANÝCH TMELEM A PŘÍPADNÁ CHEMICKÁ REAKCE SE SPOJOVANÝM MATERIÁLEM!
8. U SPÁR NAMÁHANÝCH SMYKEM BUDE POMĚR STRAN 1:1